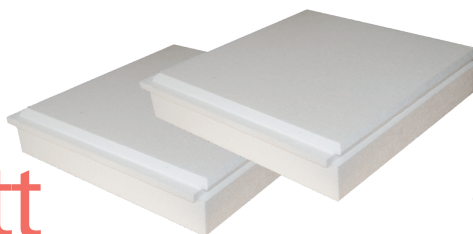


Produktdatenblatt



ABAKUS EPS-Dämmplatte 035¹

i Allgemeine Produktinformation

Polystyrol-Hartschaum WLF 035.
B1 schwer entflammbar bis Dicke 80 mm. B2 normal entflammbar ab 100 mm. Die Baustoffklasse DIN 4102-B1 gilt nur bei Anwendung der Dämmstoffe in horizontaler Anordnung als sichtbare Deckenbekleidung mit einer Dicke < 80 mm oder unter Estrichen sowie in vertikaler Anordnung.

✓ Anwendungsbereiche

Deckendämmung für Kellerdecken, Nebenräume und Garagen mit mittleren bis niedrigen Anforderungen an den Brandschutz.

G Kantenausbildung

umlaufend Nut und Feder; gefaste Kanten (und Schattenfuge)

☺ Oberflächen

offenporig, hell

Dicke [mm]	R-Wert* (m ² •K/W)	Art.-Nr.
50	1,44	251-050
60	1,75	251-060
75	2,22	251-080
100	3,00	251-100

Standardformat: 50 x 50 cm | Nutzmaß: 48,8 x 48,8 cm

Baustoffklasse: DIN 4102-B1/B2

Verwendbarkeitsnachweis gemäß Leistungserklärung

*) Bemessungswert der Wärmeleitfähigkeit

¹) OEM Bacht Dämmtechnik

Produktdatenblatt

ABAKUS EPS-Dämmplatte 0351¹

Verarbeitungshinweise

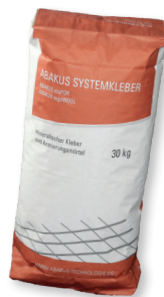
Detaillierte Informationen zu Verpackung, Anlieferung, Handling und Verbau unserer Produkte und Systeme entnehmen Sie bitte der jeweiligen Verarbeitungsrichtlinie. Alle relevanten Informationen hierzu finden Sie auf unserer Homepage www.abakus-technologie.de

Download Verarbeitungshinweise unter www.abakus-technologie.de:

KLEBEMONTAGE

Befestigung

- ABAKUS Systemkleber
Bitte Verarbeitungshinweise gemäß entsprechendem Datenblatt beachten



Haftungsausschluss:

Diese technischen Informationen geben den derzeitigen Stand unseres Wissens und unserer Erfahrung wieder. Änderungen ohne vorheriger Benachrichtigung vorbehalten. Verwenden Sie bitte die jeweils neueste Auflage dieses Produktdatenblattes, denn Erfahrungs- und Wissensstand entwickeln sich stets weiter. Beschriebene Anwendungsbeispiele können die besonderen Verhältnisse des Einzelfalls nicht berücksichtigen und erfolgen daher ohne Haftung. Im Übrigen gelten ausschließlich unsere Ihnen bekannten allgemeinen Verkaufs-, Liefer- und Zahlungsbedingungen (neueste Fassung).

Seite 2