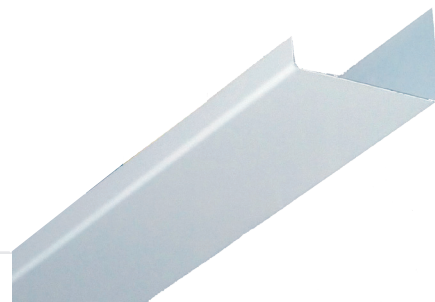


Produktdatenblatt

ABAKUS KANTPROFILE



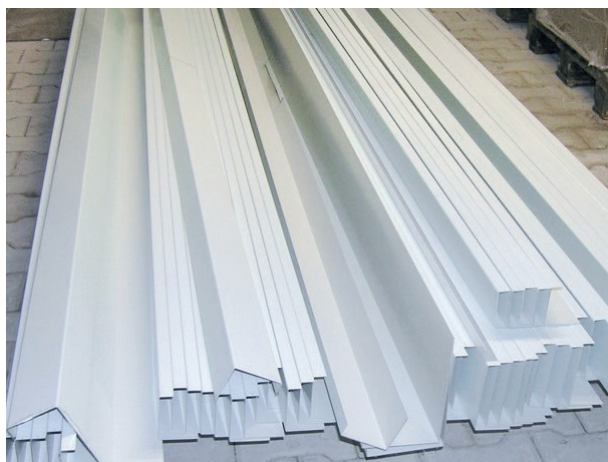
i Allgemeine Produktinformation

Oberflächenveredeltes Stahlblech in den Dicken 0,75 oder 1,0 mm mit weißer Beschichtung.

G Kantenausbildung

stumpf (Standard)

Standardformat: 300 cm Länge
(bei Bestellmengen ≤ 20 Lfm/200 cm Länge)
Andere Formate auf Anfrage



✓ Anwendungsbereiche

Zur Ausbildung von Unterzugsverkleidungen, Schleppstreifen, Sockelabschlüssen oder als Anfahrerschutz.
Individuell gekantet.

☞ Oberflächen

weiß ähnlich RAL 9010
grau ähnlich RAL 7030 (white light III)

optional gegen Aufpreis:

individuelle Farbbeschichtung nach RAL/NCS

Oberflächenveredeltes Stahlblech in den Dicken 0,75 oder 1,0 mm mit weißer Beschichtung.



Achtung: Verarbeitung nur mit entsprechender Schutzbekleidung

Haftungsausschluss:

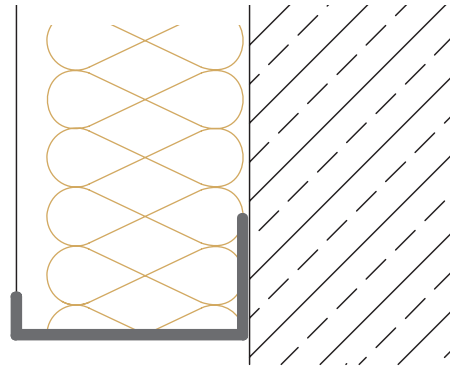
Diese technischen Informationen geben den derzeitigen Stand unseres Wissens und unserer Erfahrung wieder. Änderungen ohne vorheriger Benachrichtigung vorbehalten. Verwenden Sie bitte die jeweils neueste Auflage dieses Produktdatenblattes, denn Erfahrungs- und Wissensstand entwickeln sich stets weiter. Beschriebene Anwendungsbeispiele können die besonderen Verhältnisse des Einzelfalls nicht berücksichtigen und erfolgen daher ohne Haftung. Im Übrigen gelten ausschließlich unsere Ihnen bekannten allgemeinen Verkaufs-, Liefer- und Zahlungsbedingungen (neueste Fassung).

Produktdatenblatt

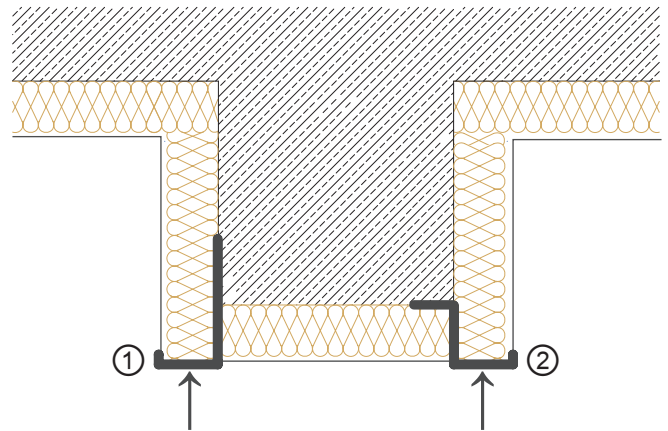
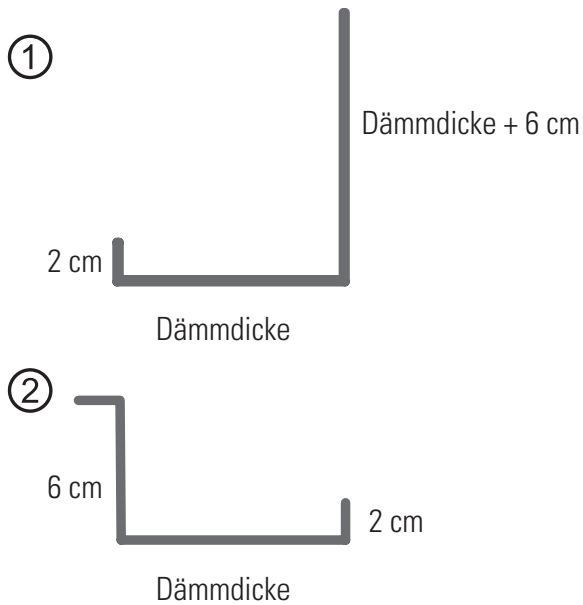
ABAKUS KANTPROFILE

i Produktkonfiguration | Beispiele

Schleppstreifen & Bodenabschluss



Unterzüge & Höhenversprünge



Prallschutz

